



GRANDE RÉSIDENCE LES ACTEURS & VOUS

ANNUAIRE 2024

Découvrez les structures associatives
et les organismes qui peuvent
vous accompagner



POUR LES JEUNES ADULTES

Les Colocations à Projets Solidaires (Kaps) permettent à des jeunes de moins de 30 ans (étudiants, jeunes actifs ou en Service Civique) de vivre dans une colocation à loyer modéré au cœur du quartier. Avec leurs colocataires, ils s'engagent à y mener des projets collectifs pensés pour favoriser la rencontre entre les habitants. Ces jeunes colocs sont formés, soutenus tout au long de leur engagement par les équipes de l'**AFEV**.



salah.elayat@gmail.com



Dispositif d'Insertion Socioprofessionnelle : accompagnement à la définition du projet professionnel et découverte de métiers, en réalité virtuelle pour les jeunes de 16 à 29 ans.



Priscilla au 06.98.22.39.63
ou Karine au 06.98.22.36.02



La Mission Locale accompagne les jeunes de 16 à 25 ans dans leur **insertion sociale et professionnelle** : orientation, formation, emploi logement, santé.

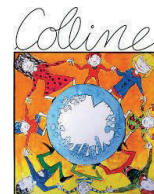


L'association accueille les jeunes de 16 à 25 ans (30 ans en situation de handicap) en **service civique d'octobre à juin** dans différents domaines : l'environnement, la lutte contre les discriminations, l'accès à la culture, la solidarité envers les seniors...



03 21 75 55 51
lens@uniscite.fr

POUR LES PLUS PETITS



ACEPP

L'association promeut **la qualité d'accueil du jeune enfant** et la place des parents dans tous les temps et espaces d'éducation en formant et en animant son réseau de structures associatives (crèches parentales, multi-accueils, micro-crèches, halte-garderies, RAM, Lieux d'Accueil Enfants Parents, Associations de parents)



L'« Accueil pour tous » de l'EPDEF accompagne les familles et leurs enfants de moins de 3 ans pour favoriser **l'accès à un mode de garde**.



Mylène Liebert au 06.03.38.36.91
mylene.liebert@epdef.fr



Favoriser **la réussite des jeunes**, tel est l'objectif principal de la cité éducative. Cela passe par une meilleure prise en charge éducative des enfants avant, pendant et hors cadre scolaire dans le quartier de la Grande Résidence.



<https://www.citeseducatives.fr/>



Le multi-accueil Suzanne Lacore

Afin de favoriser la réinsertion sociale et professionnelle des parents, **les jeunes enfants de 10 semaines à 3 ans** sont accueillis du lundi au vendredi de 7h à 19h (inscription obligatoire).



rue Pierre Bonnard
03 21 70 58 42



Le LAEP

Il accueille **les enfants de moins de 4 ans accompagnés d'un parent** ou d'un adulte responsable pour favoriser les échanges et les jeux. Les futurs parents sont également les bienvenus. Ce sont des lieux ouverts à tous, gratuits et sans inscription.



Centre Dumas - 03 21 77 45 60
sdelos@mairie-lens.fr



FORMATION



Les Greta sont les structures de l'Education nationale qui organisent **des formations pour adultes** dans la plupart des métiers. On peut aussi bien y préparer un diplôme du CAP au BTS que suivre un simple module de formation.



www.greta-grand-artois.com



Culture et Liberté Pas-de-Calais contribue au **développement culturel, à la solidarité et à la formation permanente** des habitants du département.



4 pavillon Beethoven - 1 rue Pierre Bonnard
contact@cultureetliberte62.fr
03 21 67 34 69



L'AFP2i ouvre un accès **aux savoirs de base et aux compétences clés** européennes à tout public adulte. La démarche pédagogique garantit le développement de l'autonomie des apprentissages. Elle s'inscrit dans une optique citoyenne et d'éducation permanente.

MOBILITÉ



L'association Espace Mobilité de l'Artois aide les personnes en insertion professionnelle à retrouver le chemin de l'emploi et à faire en sorte que la mobilité ne soit plus un frein dans leurs recherches.



Le quartier de la Grande Résidence est desservi par trois lignes de bus : 39 [LENS CARVIN] 3 [AVION] et la ligne 41 qui vous permet de gagner le centre-ville et la gare.



www.tadao.fr



Le Garage Solidaire du Bassin Minier propose des locations de véhicule, des réparations à moindre coût et de la vente. La cotisation annuelle est de 10 €.



03 21 20 78 40
garagesolidairedubassinminier@gmail.com

EMPLOI



L'agence d'intérim **Insertim** est spécialisée dans les métiers du BTP (Bâtiment et Travaux Publics), des espaces verts et des aménagements paysagers. Elle propose aussi son aide pour l'industrie, l'administratif, le tertiaire ou encore la vente.



L'association souhaite développer une **économie sociale et solidaire** en co-construisant avec les habitants. Aujourd'hui, on dénombre un atelier de reconditionnement de PC, une fabrique de jeux anciens, un atelier de restauration de vélos ou encore de meubles ainsi qu'une outillthèque qui permet de louer des outils.



L'association instaure un accueil individuel puis de groupe afin de **redonner confiance** aux personnes éprouvées par le chômage, dans le cadre d'un accueil convivial.



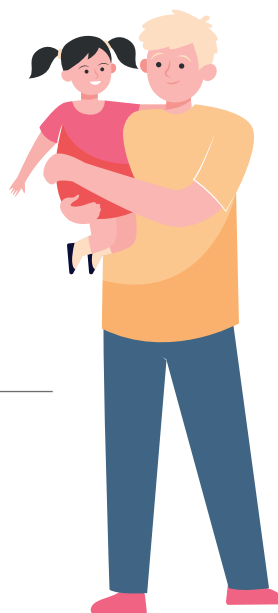
Le réseau Initiative Gohelle transforme vos idées en une **création d'activité réussie**. Vous avez une idée et vous commencez à réfléchir à votre plan de financement ? Contactez Réseau Initiative Gohelle.

VOTRE SANTÉ



La CPAM assure l'accès aux soins des assurés, le remboursement de leurs frais de santé et prend en charge l'indemnisation des assurés en cas d'accident.

L'Assurance Maladie met en place de nombreuses actions de prévention et de dépistages, comme par exemple l'examen périodique de santé, la contraception gratuite pour les mineures ou encore le dépistage néonatal.



VIE QUOTIDIENNE



LE CORON DES ARTS

Le Coron des Arts est un collectif associatif **d'artisans des métiers d'art et de créateurs** qui regroupe des ébénistes, tapissiers, sculpteurs, vanniers, graphistes, peintres, vitraillistes...



emilie.grossemy@gmail.com

06 62 69 34 35



LES ANGES GARDINS

L'association propose des paniers de légumes bio et de saison livrés au Centre social Dumas, des ateliers cuisine pour favoriser l'accès à une **alimentation durable et saine**. Des chantiers coopératifs sont organisés pour apprendre des techniques de jardinage, découvrir et protéger la **biodiversité** près de chez soi.



sainthubert@angesgardins.fr

06 26 69 51 79



CLGR

Le Collectif Locataires de la Grande Résidence vous propose des **animations toute l'année**, n'hésitez pas à le rejoindre !



clgr.lens@gmail.com

07 85 62 46 12



LE COMITÉ DES SAGES LENS

Le Comité des Sages de Lens est une association qui a pour but de développer la participation citoyenne à la vie locale et qui se donne pour **objectifs de réunir les aînés pour réfléchir et agir**. Elle recueille leurs points de vue et leurs propositions, en ce qui concerne la vie collective et sociale, afin de de les faire connaître aux autorités concernées. Le Comité des Sages organise des conférences sur la santé, la sécurité, le cadre de vie et l'histoire de Lens et anime une action intergénérationnelle d'aide à la lecture en 6ème SEGPA du Collège Jean Zay.

Public visé : les séniors et les jeunes dans les établissements scolaires.



association-comite.sages.lens@orange.fr

SOUTIEN



La médiation familiale accompagne toute personne concernée par un conflit familial, **une situation de rupture ou de séparation** : parents, couples, fratries, adolescents, jeunes adultes, grands-parents...



03 21 71 21 55

06 84 51 28 73



Pas-de-Calais
62
Mon Département

Les Maisons Départementales des Solidarités accueillent le public, écoutent les besoins et les attentes des habitants, les orientent, les **accompagnent, les conseillent** et le cas échéant les protègent.



compagnons
bâisseurs
ASSOCIATION NATIONALE
- Hauts-de-France -

Les Compagnons Bâisseurs Hauts-de-France accompagnent des habitants en situation fragile, dans la **rénovation de leur habitat**.



s.russel@compagnonsbâisseurs.eu

<https://www.compagnonsbâisseurs.eu/hautsdefrance>



CIDFF
Centre d'information
sur les droits des femmes
et des familles
62 - Pas-de-Calais

Les CIDFF sont des associations spécialisées dans le traitement des **violences conjugales et intrafamiliales** mais également dans tous les **domaines touchant à la famille** (divorce, pension alimentaire, droit de visite et d'hébergement...)



03 21 23 27 53

contact.arras@cidff62.fr



le planning
familial
62

Association d'éducation populaire qui organise des permanences d'écoute et des animations autour de la **santé sexuelle et de la vie affective**.



03 21 28 43 25



PLUS D'INFORMATIONS

pour toute question concernant votre logement,

Votre Responsable d'agence
et l'équipe de proximité de Pas-de-Calais habitat
sont vos interlocuteurs privilégiés



Point dialogue

03-21-62-62-62

NUMÉRO NON SURTAXÉ

Une question sur la vie dans votre quartier ?

N'hésitez pas à vous rendre

- au Centre Dumas,

3 rue Courbet 62300 Lens

03 21 77 45 60

lduquesnoy@mairie-lens.fr

- au Centre Flament

67, rue Lefebvre 62300 Lens

03 21 76 09 23

aanane@mairie-lens.fr

*Le Centre social Dumas-Flament vous propose des ateliers familiaux :
numérique, santé et bien-être, réussite éducation.*

Des permanences sociales y sont tenues et les associations accueillies.