



À l'approche des fêtes, nous avons tous à cœur de partager des moments joyeux avec ceux qui nous sont chers. Mais veillons à ce qu'ils se déroulent en toute sécurité. Cette seconde lettre C'est bon à savoir vous apporte des conseils pratiques de prévention. Je vous adresse mes meilleurs vœux de fêtes, de paix et de bonheur.

*Jean Louis Cottigny*

Président de Pas-de-Calais habitat

C'EST  
BON À

SAVOIR

L'INFO PRATIQUE  
DES LOCATAIRES

#2  
DÉCEMBRE 2024

## PRÉVENTION DES INCENDIES : LES BONS RÉFLEXES

### ■ Comment les éviter ?

- Ne surchargez pas les multiprises électriques. Idéalement c'est 1 prise, pour 1 appareil
- Débranchez les appareils inutilisés, ne les laissez pas en veille
- Éteignez complètement les cigarettes et ne fumez pas au lit
- Tenez les allumettes et les briquets hors de portée des enfants. Ne les laissez pas sans surveillance
- Ne laissez pas de casseroles, de poêles ou d'huile sur le feu sans surveiller la cuisson
- Éloignez les produits inflammables des radiateurs, ampoules, plaques chauffantes...

### ■ Que faire en cas d'incendie ?

Ne prenez jamais l'ascenseur.

#### • Si l'incendie se déclare chez vous

- Faites sortir tout le monde et évacuez les lieux pour éviter les risques d'intoxication
- Fermez la porte de la pièce en feu et la porte d'entrée. N'emportez rien.
- Une fois dehors, appelez les pompiers.

#### • Si l'incendie est au-dessous ou sur votre palier

- Fermez les portes et mettez des linges mouillés en bas des portes
- Allez à la fenêtre pour que les secours vous voient
- En cas de fumée dans la pièce, placez-vous au sol et couvrez-vous le nez et la bouche avec un linge humide.

#### • Si l'incendie est au-dessus

- Sortez par l'issue la plus proche.

### ■ Comment être averti à temps ?



Le DAAF (Détecteur avertisseur autonome de fumée) est un équipement obligatoire de votre logement qui garantit votre sécurité.

**Ne le démontez pas !**

**En cas d'anomalie, contactez Logista.**

#### Le service départemental d'incendie et de secours (SDIS) vous informe :

« Le détecteur de fumée détecte les incendies dès qu'ils se déclarent. Il émet un signal sonore suffisamment fort pour réveiller une personne endormie. En cela, il contribue à sauver des vies. L'entretien régulier de ces dispositifs est important pour garantir leur efficacité. »



**Bientôt Noël :** ne surchargez pas les multiprises, utilisez exclusivement des guirlandes électriques aux normes NF ou CE, ne les laissez pas branchées en permanence. **Si une guirlande surchauffe, remplacez-la.**

C'EST UTILE  
EN CAS D'URGENCE



18 POMPIERS



15 SAMU



112

APPEL  
D'URGENCE  
EUROPÉEN



Point dialogue | 03-21-62-62-62

NUMÉRO NON SURTAXÉ

[www.pasdecalais-habitat.fr](http://www.pasdecalais-habitat.fr)



## LA VISITE D'ENTRETIEN ANNUELLE DE VOTRE LOGEMENT

La visite de sécurité et d'entretien, effectuée par Logista dans le cadre du contrat d'entretien de votre logement, est la garantie d'avoir un logement sûr : contrôle des circuits électriques, des appareils de chauffage, des équipements...  
**Ce contrôle est obligatoire : répondez présent lorsque Logista vous contacte.**



## UNE NOUVELLE RESPONSABLE À L'AGENCE BAUDIMONT BLANCS MONTS



**Madame Filin, responsable à l'agence Baudimont/Blancs Monts**

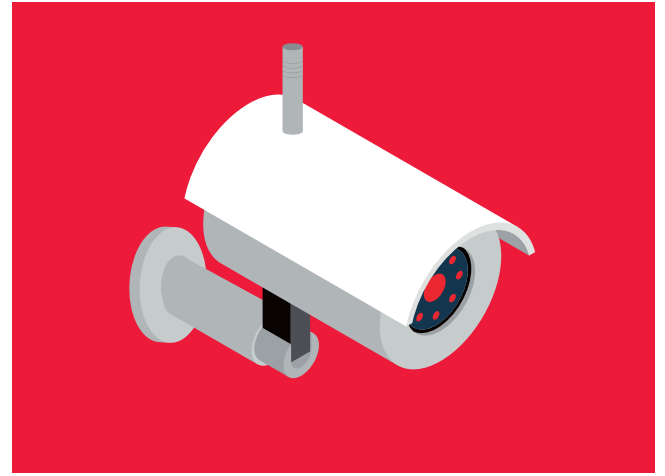
**Nous avons le plaisir de vous annoncer l'arrivée de Madame Filin en tant que responsable d'agence à Baudimont.**

Forte d'une expertise éprouvée dans le secteur du logement social, elle a pour mission de vous garantir une qualité de service et de vous accompagner avec professionnalisme et bienveillance.

Son objectif est clair : comprendre vos attentes, anticiper vos besoins et agir pour améliorer votre cadre de vie. Elle accorde une importance particulière à la disponibilité et à la qualité de ses échanges avec vous, afin de proposer des solutions adaptées à vos demandes.

Nous vous encourageons à lui rendre visite à l'agence pour poser vos questions ou tout simplement lui souhaiter la bienvenue.

## SYSTÈME DE VIDÉOSURVEILLANCE : UN ESPACE PLUS SÉCURISÉ POUR TOUS



**Dans le souci constant de renforcer la sécurité et la tranquillité au sein de votre résidence, nous vous informons de l'installation d'un système de vidéosurveillance, Tour Cézanne.**

Ce dispositif, placé uniquement dans les espaces communs, vise à protéger les lieux et à dissuader les actes malveillants.

Il a été conçu pour respecter votre vie privée et est en totale conformité avec la réglementation en vigueur, notamment le Règlement Général sur la Protection des Données (RGPD).

Nous espérons que cette initiative contribuera à rendre votre cadre de vie encore plus agréable et serein. Si vous avez des questions ou souhaitez des informations supplémentaires, n'hésitez pas à contacter votre agence.

## TOUS LES ANS JE TRANSMETS MON ASSURANCE HABITATION

Lors de la signature de votre contrat de location, vous nous avez remis votre attestation d'assurance.

**Vous devez chaque année nous adresser la nouvelle attestation envoyée par votre compagnie d'assurance.**

**Pensez-y :** le défaut d'assurance habitation peut entraîner la résiliation de votre bail.

